



CEL (California Eastern

## PS9115-AX

Artikelnummer:

PS9115-AX

Tillverkare / Brand:

CEL (California Eastern Laboratories)

Produktbeskrivning

OPTOISO 3.75KV PUSH PULL 5SO

Datablad:

[1.PS9115-AX.pdf](#)
[2.PS9115-AX.pdf](#)
[3.PS9115-AX.pdf](#)

RoHs status

 Blyfri / Överensstämmer med RoHS

Skicka från

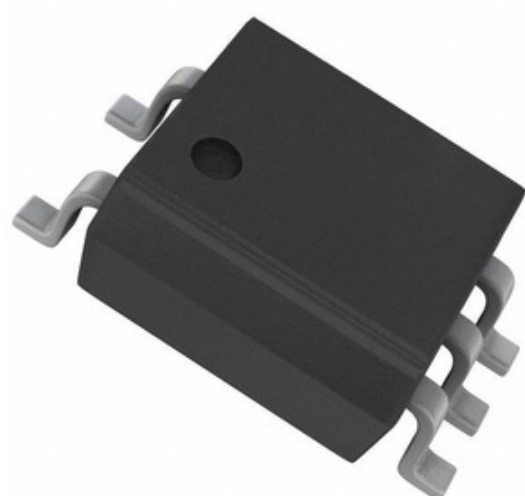
Hong Kong

Leveransväg

DHL/Fedex/TNT/UPS/EMS

[OFFERTFÖRFRÅGAN](#)

Laboratories)



Bilden kan vara representation. Se specifikationer för produktinformation.

### Specifikationer för PS9115-AX

ARTIKELNUMMER	PS9115-AX
TILLVERKARE	CEL (California Eastern Laboratories)
BESKRIVNING	OPTOISO 3.75KV PUSH PULL 5SO
LEDNINGSFRI STATUS / ROHS-STATUS	Blyfri / Överensstämmer med RoHS
DATABLAD	<a href="#">1.PS9115-AX.pdf</a> <a href="#">2.PS9115-AX.pdf</a> <a href="#">3.PS9115-AX.pdf</a>
SPÄNNING - TILLFÖRSEL	4.5 V ~ 5.5 V
SPÄNNING - ISOLERING	3750Vrms
SPÄNNING - FRAMÅT (VF) (TYP)	1.65V
LEVERANTÖRS DEVICE PACKAGE	5-SO
SERIER	NEPOC
RISE / FALL TIME (TYP)	-
UTBREDNINGSFÖRDRÖJNING TPLH / TPHL (MAX)	65ns, 65ns
FÖRPACKNING	Bulk
FÖRPACKNING / FODRAL	6-SOIC (0.173", 4.40mm Width), 5 Leads
UTMATNINGSTYP	Push-Pull, Totem Pole
DRIFTSTEMPERATUR	-40°C ~ 85°C
ANTAL KANALER	1
MONTERINGSTYP	Surface Mount
FUKTKÄNSLIGHETSNIVÅ (MSL)	1 (Unlimited)
LEDNINGSFRI STATUS / ROHS-STATUS	Lead free / RoHS Compliant
INGÅNGAR - SIDA 1 / SIDA 2	1/0
INMATNINGSTYP	DC
DETALJERAD BESKRIVNING	Logic Output Optoisolator 10Mbps Push-Pull, Totem Pole 3750Vrms 1 Channel 10KV/μs CMTI 5-SO
DATAHASTIGHET	10Mbps
STRÖM - UTGÅNG / KANAL	13mA
STRÖM - DC FRAMÅT (OM) (MAX)	30mA
COMMON MODE TRANSIENT IMMUNITY (MIN)	10kV/μs

### Relaterade etiketter

CEL (California Eastern Laboratories) PS9115-AX	PS9115-AX-distributör	PS9115-AX-leverantör
PS9115-AX-pris	PS9115-AX-bilder	PS9115-AX-bild
PS9115-AX PDF-datablad	PS9115-AX Ladda ner datablad	PS9115-AX-datablad
PS9115-AX lager	Köp PS9115-AX	Köp CEL (California Eastern Laboratories) PS9115-AX
CEL (California Eastern Laboratories) PS9115-AX	CEL (California Eastern Laboratories)-leverantör	CEL (California Eastern Laboratories)-distributör
CEL (California Eastern Laboratories) PS9115-AX	California Eastern Labs PS9115-AX	California Eastern Laboratories PS9115-AX
CEL PS9115-AX	CEL (California Eastern Laboratories) PS9115-AX	

### Relaterade produkter

 <p><b>PS9117-A</b> tillverkare: CEL (California Eastern Laboratories) Beskrivning: OPTOISO 3.75KV OPN COLLECTOR 5SO I lager: Out stock</p> <p><a href="#">RFQ</a></p>	 <p><b>PS9114-F3-A</b> tillverkare: CEL (California Eastern Laboratories) Beskrivning: OPTOISO 2.5KV OPN COLLECTOR 5SOP I lager: Out stock</p> <p><a href="#">RFQ</a></p>
 <p><b>PS9115-A</b> tillverkare: CEL (California Eastern Laboratories) Beskrivning: OPTOISO 3.75KV PUSH PULL 5SO I lager: Out stock</p> <p><a href="#">RFQ</a></p>	 <p><b>PS9114-V-A</b> tillverkare: CEL (California Eastern Laboratories) Beskrivning: OPTOISO 2.5KV OPN COLLECTOR 5SOP I lager: Out stock</p> <p><a href="#">RFQ</a></p>
 <p><b>PS9113-V-AX</b> tillverkare: Renesas Electronics America Beskrivning: OPTOISO 3.75KV OPN COLLECTOR 5SO I lager: Out stock</p> <p><a href="#">RFQ</a></p>	 <p><b>PS9117-F3-A</b> tillverkare: CEL (California Eastern Laboratories) Beskrivning: OPTOISO 3.75KV OPN COLLECTOR 5SO I lager: Out stock</p> <p><a href="#">RFQ</a></p>
 <p><b>PS9117-V-A</b> tillverkare: CEL (California Eastern Laboratories) Beskrivning: OPTOISO 3.75KV OPN COLLECTOR 5SO I lager: Out stock</p> <p><a href="#">RFQ</a></p>	 <p><b>PS9115-F4-A</b> tillverkare: CEL (California Eastern Laboratories) Beskrivning: OPTOISO 3.75KV PUSH PULL 5SO I lager: Out stock</p> <p><a href="#">RFQ</a></p>
 <p><b>PS9114-A</b> tillverkare: CEL (California Eastern Laboratories) Beskrivning: OPTOISO 2.5KV OPN COLLECTOR 5SOP I lager: Out stock</p> <p><a href="#">RFQ</a></p>	 <p><b>PS9113-V-AX</b> tillverkare: CEL (California Eastern Laboratories) Beskrivning: OPTOISO 3.75KV OPN COLLECTOR 5SO I lager: Out stock</p> <p><a href="#">RFQ</a></p>
 <p><b>PS9115-F3-A</b> tillverkare: CEL (California Eastern Laboratories) Beskrivning: OPTOISO 3.75KV PUSH PULL 5SO I lager: Out stock</p> <p><a href="#">RFQ</a></p>	 <p><b>PS9115-F3-AX</b> tillverkare: CEL (California Eastern Laboratories) Beskrivning: OPTOISO 3.75KV PUSH PULL 5SO I lager: Out stock</p> <p><a href="#">RFQ</a></p>