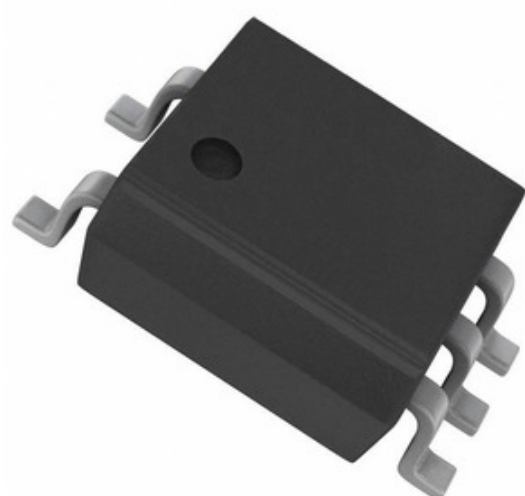



CEL

CEL (California Eastern

Laboratories)

**PS9115-F4-A**

Artikelnummer:	PS9115-F4-A
Tillverkare / Brand:	CEL (California Eastern Laboratories)
Produktbeskrivning	OPTOISO 3.75KV PUSH PULL 5SO
Datablad:	1.PS9115-F4-A.pdf 2.PS9115-F4-A.pdf 3.PS9115-F4-A.pdf
RoHs status	 Blyfri / Överensstämmer med RoHS
Skicka från	Hong Kong
Leveransväg	DHL/Fedex/TNT/UPS/EMS

OFFERTFÖRFRÅGAN

Bilden kan vara representation. Se specifikationer för produktinformation.

Specifikationer för PS9115-F4-A

ARTIKELNUMMER	PS9115-F4-A
TILLVERKARE	CEL (California Eastern Laboratories)
BESKRIVNING	OPTOISO 3.75KV PUSH PULL 5SO
LEDNINGSFRI STATUS / ROHS-STATUS	Blyfri / Överensstämmer med RoHS
DATABLAD	1.PS9115-F4-A.pdf 2.PS9115-F4-A.pdf 3.PS9115-F4-A.pdf
SPÄNNING - TILLFÖRSEL	4.5 V ~ 5.5 V
SPÄNNING - ISOLERING	3750Vrms
SPÄNNING - FRAMÅT (VF) (TYP)	1.65V
LEVERANTÖRS DEVICE PACKAGE	5-SO
SERIER	NEPOC
RISE / FALL TIME (TYP)	-
UTBREDNINGSFÖRDRÖJNING TPLH / TPHL (MAX)	65ns, 65ns
FÖRPACKNING	Tape & Reel (TR)
FÖRPACKNING / FODRAL	6-SOIC (0.173", 4.40mm Width), 5 Leads
UTMATNINGSTYP	Push-Pull, Totem Pole
DRIFTSTEMPERATUR	-40°C ~ 85°C
ANTAL KANALER	1
MONTERINGSTYP	Surface Mount
FUKTKÄNSLIGHETSNIVÅ (MSL)	1 (Unlimited)
LEDNINGSFRI STATUS / ROHS-STATUS	Lead free / RoHS Compliant
INGÅNGAR - SIDA 1 / SIDA 2	1/0
INMATNINGSTYP	DC
DETALJERAD BESKRIVNING	Logic Output Optoisolator 10Mbps Push-Pull, Totem Pole 3750Vrms 1 Channel 10kV/μs CMTI 5-SO
DATAHASTIGHET	10Mbps
STRÖM - UTGÅNG / KANAL	13mA
STRÖM - DC FRAMÅT (OM) (MAX)	30mA
COMMON MODE TRANSIENT IMMUNITY (MIN)	10kV/μs

Relaterade etiketter

CEL (California Eastern Laboratories) PS9115-F4-A	PS9115-F4-A-distributör	PS9115-F4-A-leverantör
PS9115-F4-A-pris	PS9115-F4-A-bilder	PS9115-F4-A-bild
PS9115-F4-A PDF-datablad	PS9115-F4-A Ladda ner datablad	PS9115-F4-A-datablad
PS9115-F4-A lager	Köp PS9115-F4-A	Köp CEL (California Eastern Laboratories) PS9115-F4-A
CEL (California Eastern Laboratories) PS9115-F4-A	CEL (California Eastern Laboratories)-leverantör	CEL (California Eastern Laboratories)-distributör
CEL (California Eastern Laboratories) PS9115-F4-A	California Eastern Labs PS9115-F4-A	California Eastern Laboratories PS9115-F4-A
CEL PS9115-F4-A	CEL (California Eastern Laboratories) PS9115-F4-A	

Relaterade produkter

 <p>PS9117A-F3-AX tillverkare: CEL (California Eastern Laboratories) Beskrivning: OPTOISO 3.75KV OPN COLLECTOR 5SO I lager: Out stock RFQ</p>	 <p>PS9114-V-A tillverkare: CEL (California Eastern Laboratories) Beskrivning: OPTOISO 2.5KV OPN COLLECTOR 5SOP I lager: Out stock RFQ</p>
 <p>PS9117-V-A tillverkare: CEL (California Eastern Laboratories) Beskrivning: OPTOISO 3.75KV OPN COLLECTOR 5SO I lager: Out stock RFQ</p>	 <p>PS9117-V-F3-A tillverkare: CEL (California Eastern Laboratories) Beskrivning: OPTOISO 3.75KV OPN COLLECTOR 5SO I lager: Out stock RFQ</p>
 <p>PS9117-A tillverkare: CEL (California Eastern Laboratories) Beskrivning: OPTOISO 3.75KV OPN COLLECTOR 5SO I lager: Out stock RFQ</p>	 <p>PS9114-F3-A tillverkare: CEL (California Eastern Laboratories) Beskrivning: OPTOISO 2.5KV OPN COLLECTOR 5SOP I lager: Out stock RFQ</p>
 <p>PS9115-AX tillverkare: CEL (California Eastern Laboratories) Beskrivning: OPTOISO 3.75KV PUSH PULL 5SO I lager: Out stock RFQ</p>	 <p>PS9115-F3-A tillverkare: CEL (California Eastern Laboratories) Beskrivning: OPTOISO 3.75KV PUSH PULL 5SO I lager: Out stock RFQ</p>
 <p>PS9115-A tillverkare: CEL (California Eastern Laboratories) Beskrivning: OPTOISO 3.75KV PUSH PULL 5SO I lager: Out stock RFQ</p>	 <p>PS9117-F3-A tillverkare: CEL (California Eastern Laboratories) Beskrivning: OPTOISO 3.75KV OPN COLLECTOR 5SO I lager: Out stock RFQ</p>
 <p>PS9117A-AX tillverkare: CEL (California Eastern Laboratories) Beskrivning: OPTOISO 3.75KV OPN COLLECTOR 5SO I lager: Out stock RFQ</p>	 <p>PS9115-F3-AX tillverkare: CEL (California Eastern Laboratories) Beskrivning: OPTOISO 3.75KV PUSH PULL 5SO I lager: Out stock RFQ</p>